



TEAM-HAUS selbstbau-system

- die Steine der Weisen ...
- wie neue Wärmedämmsysteme für Wohlbefinden sorgen ...
- warum es sich lohnt, Abschied vom Durchschnitt zu nehmen ...
- wie Bausysteme den Wert des Hauses erhöhen u. trotzdem Kosten senken...

Der Weg zum eigenen Haus, selbst gebaut mit dem **TEAM-HAUS selbstbau-system**.
Perfekt vorgedacht, einfach durch Sie selbst gemacht.
Das „Gewusst wie“ liefern wir mit!

Sehr geehrter Bauinteressent,

für Ihr Interesse an unserem **TEAM-HAUS selbstbau-system** danken wir Ihnen.

Der Wunsch nach den eigenen vier Wänden ist groß; genügend Platz für Kinder, persönliche Freiräume, ein schöner Garten, keine Miete mehr bezahlen und eine Investition für Ihre Zukunft, mit Absicherung für das Alter! Wer die Angebote für Immobilien in den Tageszeitungen verfolgt, merkt aber rasch, dass bei den Baukosten die Grenzen dessen, was sich der „Otto-Normalverbraucher“ leisten kann, nicht nur erreicht, sondern schon längst überschritten sind. Der Traum vom Eigenheim kann aber auch nicht von einem Lottogewinn oder der Erbtante abhängig gemacht werden.

Alle sind sich einig: Das Bauen muss preiswerter werden! Aber wo sind Einsparungen noch möglich?

Bei den heutigen Grundstückspreisen und Behördengebühren, die in den letzten Jahren ständig stiegen, und es auch weiterhin tun, ist keine Einsparung möglich.

Wirksame Beiträge zur Kostenreduzierung liegen in den Eigenleistungen bei der Bauausführung. Diese ersparten Lohnkosten – Sie wissen doch: Eigenleistung = Eigenkapital – hat jeder Bauherr im wahrsten Sinne des Wortes „Selber in der Hand“, als „Profi auf Zeit“.

Wer die Fähigkeit besitzt, sein eigenes Können richtig einzuschätzen und bereit ist für max. ½ Jahr auf seine Freizeit zu verzichten, erfüllt die besten Voraussetzungen selbst zu bauen.

Selbst bauen ist für den Laien aber nur mit einem ausgereiften Bausystem zu verwirklichen. Wir liefern Ihnen ein solches Bausystem, gewissermaßen „Lego für Erwachsene“, mit dem von uns entwickelten **TEAM-HAUS selbstbau-system** incl. der notwendigen fachlichen Baubetreuung an Ihrer Baustelle, die ein organisiertes Selbstbauen erst möglich macht.

Bei der Entwicklung des **TEAM-HAUS selbstbau-systems** wurde besonders Wert auf einfache Verarbeitung der Materialien und auf baubiologische Grundstoffe mit hervorragenden bauphysikalischen Eigenschaften wie Wärmedämmung, Wärmespeicherung, Schallschutz und Atmungsfähigkeit gelegt. Der Vollwärmeschutz wird durch die Systemsteine ohne zusätzliche, teure und umstrittene Dämmmaßnahmen, auch an den Stellen wie Rolladenkästen, Sturz und Deckenrandbereich erreicht.

- Seite 2 -

• Decken • Wandelemente

Fernruf (0 60 66) 26 90
Telex (0 60 66) 37 80
Bank Deutsche Bank AG, Heidelberg (BLZ 672 700 03) 0 199 919

Geschäftsführerin:
Anette Bartmann
64757 Rotherberg-Raubach

Amtsgericht Michelstadt HRB 688
Stz der Gesellschaft:
64757 Rotherberg-Raubach

Beratung
Planung
Statik
Bauleitung

- Seite 2 -

Das **TEAM-HAUS selbstbau-system** liefern wir Ihnen zu einem Festpreis von mindestens 2 Jahren einschließlich Kranentladung - in Geschoss-Teillieferungen - frei Ihrer Baustelle. Die Fertigdecken werden von uns mit dem Kran verlegt. Die Bausatzlieferung erfolgt von unseren Werken, die Ihrer Baustelle am nächsten sind.

Selbstverständlich sind in dem Bausatz-Festpreis die erforderlichen Ingenieurleistung, wie Architektur, statische Berechnungen mit Wärmeschutznachweis, Baufibel mit Konstruktions- und Arbeitsplanung, Bauleitung und örtliche Baubetreuung (Anzahl der Baustellenbesuche nach Ihrem Bedarf), enthalten. Außerdem beinhaltet er auch die Werkzeuge und Geräte die Sie zur Bearbeitung unserer Baumaterialien benötigen. Wir wollen Ihnen das Arbeiten bei Ihrem Hausneubau leichter machen!

Zur Absicherung Ihrer Eigenleistungen schließen wir für Sie eine so genannte „Immo-Spezialschutz-Police“ ab!

Zusätzlich bieten wir Ihnen die Möglichkeit, Ihren selbst gebauten Rohbau, mit unserem Zusatzpaket: Wohnraum- und Kellerfenster, Rolladen, Dachsteine mit Zubehör und Dachstuhl, durch örtlichen Zimmermann erstellt (wetterfest), als sogenanntes Ausbauhaus zu erstellen.

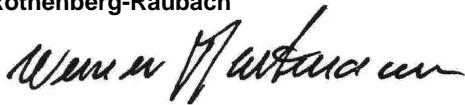
Damit Sie sich eine Preisvorstellung von Ihrem Bausatz machen können, erhalten Sie vorab unser Hausbeispiel ODENWALD mit Preisangaben, Leistungs- und Lieferbeschreibung.

Gerne unterbreiten wir Ihnen ein, auf Ihre persönlichen Wünsche und Bedürfnisse abgestimmtes, Bausatzangebot und fertigen für Sie eine spezielle Gesamtkostenermittlung für Ihre Finanzierung an. Oder beraten Sie bei einem persönlichen Gespräch, selbstverständlich für Sie kostenfrei und unverbindlich!

Rufen Sie uns doch einfach an - nutzen Sie unsere, seit über 30 Jahren gewonnenen Bauernfahrungen für Ihren Hausneubau. Sprechen Sie mit uns, dem Fachmann vom Bau!

Mit freundlichen Grüßen aus dem Naturpark Odenwald,

TEAM-HAUS GmbH
Rothenberg-Raubach



ppa. Werner Bartmann

PS. Wir achten nicht nur bei der Kalkulation Ihres Bausatzes auf Ihren Geldbeutel; sondern können Ihnen auch günstige Hypothekenzinsen durch unsere Hausbanken anbieten.

Selbstbausysteme...

Natürlich!

Massiv Bauen für mehr Lebensqualität!

Massive Lebensfreude...

Vom eigenen Haus erwartet der Bauherr für sich und seine Familie mehr Lebensqualität. Da ist es nicht nur wichtig, dass Lage, Architektur, Grundriss und Ausstattung stimmen, denn: Behaglichkeit in den eigenen vier Wänden entsteht erst, wenn die Raumluft nicht zu kalt oder zu heiß, zu trocken oder zu feucht und frei von schädlichen Emissionen ist. Guter Schallschutz sorgt dafür, dass jedes Familienmitglied bei Bedarf entspannende Ruhe finden kann.

Wohlfühlklima...

Das behagliche Wohnklima massiver Häuser entsteht aus der Kombination hoher Wärmedämmung mit Wärmespeicherung und Feuchteausgleich.

Wärmeschutz...

Eine hohe Wärmedämmung schreibt die Energieeinsparverordnung gesetzlich vor. Jedes Eigenheim ist damit ein so genanntes „Niedrigenergiehaus“. Massive Wände und Decken aus Mauerwerk und Beton bieten noch mehr.

Warm im Winter...

Massivhäuser erfüllen nicht nur jeden Wunsch an das Dämmniveau des Hauses. Sie sparen auch Heizenergie, weil sie die Sonnenenergie im Winter optimal ausnutzen, denn: Die Wärmespeichermassen schwerer massiver Wände und Decken nehmen tagsüber die Sonnenwärme auf und speichern sie wie ein Kachelofen. Das spart nicht nur Heizenergie sondern sorgt auch für gemütliches Wohlfühlklima. Sie verhindern so, dass die Räume bei Nacht auskühlen.

Kühl im Sommer...

Schnelle Wechsel zwischen heißen und kühlen Tagen kennzeichnen das mitteleuropäische Klima. Hier wirken massive Häuser wie eine Klimaanlage.

Im Sommer bleibt es an heißen Tagen angenehm kühl, denn die schweren Bauteile lassen sommerliche Hitze nur sehr langsam durch. Hohe Temperaturen dringen erst abends und nur stark abgeschwächt in das Haus. Tagsüber nehmen sie die überschüssige Wärme aus der Raumluft auf.

Schadstofffreie Raumluft...

Die Rohstoffe für Massivbauteile aus Mauerwerk und Beton sind natürlich Sande und Erden aus unserer unmittelbaren Umgebung. Diese mineralischen Baustoffe benötigen keine chemischen Schutzmittel gegen Schadinsekten und Fäulnis.

In homogen massiven Wänden und Decken können sich keine Schimmelpilze ansiedeln, deren gesundheitsschädliche Sporen durch undichte Ritzen, Lampenanschlüsse oder Steckdosen in den Raum dringen und die Wohnluft belasten.

Gesunde Luftfeuchtigkeit...

Bewohnt eine vierköpfige Familie ein Haus, muss die Raumluft ca. 12 Liter Wasser pro Tag aus Duschen, Waschen, Kochen, Pflanzen usw. verkraften. Hier greift der Feuchteausgleich massiver Häuser. Die verputzten Wänden und Decken puffern vorübergehend anfallende Feuchtigkeitsspitzen sofort ab bzw. geben den Überschuss durch die dampfdiffusionsoffene Außenwand ab und dämpfen so den Feuchtgehalt der Raumluft. Bei zu trockener Raumluft geben sie die Feuchte an den Raum zurück. Dies trägt erheblich zur Wohngesundheit bei!

Wasserunempfindlich...

Wie leicht fällt einmal ein Wassereimer um, überschwemmen Kinder das Badezimmer oder platzt ein Schlauch. Da ist es gut, wenn das Wasser nicht durch Fugen in die Wände und Decken laufen kann. Massive Häuser brauchen keine Platten oder Folien, um dicht zu sein. Sollten sie dennoch einmal durchfeuchten, trocknen sie schnell wieder aus, ohne sich zu verformen und ohne zu schimmeln.

-Seite 2-

Baustoffe, die nicht brennen...

Der Brandschutz findet häufig wenig Beachtung. Zu viel anderes ist zu überlegen.

Nichtbrennbare Massivhausbaustoffe nehmen dies weniger übel. Sie übertreffen die bauaufsichtlichen Anforderungen des Gesetzgebers bei weitem und bieten damit zusätzliche Sicherheit.

Im Brandfall setzen sie der Brandausbreitung Widerstand entgegen und tragen nicht zur Rauchentwicklung bei.

Niemand hindert Sie daran, mehr für die Sicherheit Ihrer Familie zu tun.

Massive Wände und Decken sind nicht nur im Prüfstand feuerbeständig. Sie haben keine Hohlräume, in denen sich das Feuer unbemerkt weiterfressen kann – selbst wenn unter der Hitze die Steckdosen schmelzen.

Sicher gegen Naturgewalten...

Ein Haus aus Mauerwerk und Beton bietet vielfältigen Schutz. Seine schweren Bauteile widerstehen starken Stürmen und Orkanen, Frost und Regen, ohne unter dem Winddruck zu ächzen und zu stöhnen.

In einem massiv gebauten Haus schreckt niemand durch laut knackendes „Gebälk“ aus dem Tiefschlaf hoch.

Ein weiterer Vorteil: Massivbauteile schützen ohne zusätzliche Metallfolien oder –gitter gegen hochfrequente, getaktete Strahlung, z.B. von Sendeanlagen.

Hier dürfen Kinder toben...

Im eigenen Heim sollte jeder einen ruhigen Platz zur Entspannung finden, ohne dass der Rest der Familie auf Zehnsitzen gehen muss.

Innerhalb eines Massivhauses sorgen schwere Innenwände, Decken und Treppen für guten Schallschutz. Kinder dürfen selbst dann spielen oder laute Musik hören, wenn die Eltern oder jüngere Geschwister einmal Ruhe brauchen.

Dicke Außenwände schützen gegen Verkehrslärm. In Verbindung mit dichten Fenstern bleibt der Lärm draußen.

Wertanlage Haus...

Die Sicherheit, mit seinem Eigenheim auch finanziell eine gute Entscheidung getroffen zu haben, steigert das Wohlbefinden. Massive Häuser haben nicht nur einen besonders hohen Wiederverkaufswert.

Dass Häuser aus massiven Wänden und Decken unübertroffen pflegeleicht sind, weiß jeder. Entsprechend niedrig sind die Unterhaltungskosten (z.B. Gebäudeversicherung). Das spart Geld und lässt Familien viel Zeit, Garten und Haus zu genießen.

Nicht umsonst bauen Wohnungsbaugesellschaften ihre Miethäuser massiv.

Beitrag zur Altersvorsorge...

Bedenken Sie: Häuser sind langlebige Wirtschaftsgüter. Auch nach Jahrzehnten sollten Sie Ihre Entscheidung nicht bedauern. Lassen Sie sich deshalb nicht von Modeerscheinungen beeinflussen.

Für ein Massivhaus findet man leichter einen Käufer als bei weniger beliebten Bauweisen.

Massivhäuser sind eine gute Kapitalanlage und ein sicherer Beitrag zur Altersvorsorge!

Bauen Sie Ihr Haus selbst mit TEAM-HAUS und nutzen Sie die Vorteile der Massivbauweise!

www.selbstbau-system.de

Selbstbausysteme...

Natürlich!

So könnte auch Ihr eigenes Haus aussehen!

Selber bauen lohnt sich auch für Sie!

Sparen Sie mit dem „TEAM-HAUS selbstbau-system“
Bau-/ Lohnkosten von 45.000,-- bis 80.000,-- € !



Wir unterstützen Sie mit:

- selbstbaufreundlicher und individueller Architektur
- kostengünstigen und selbstbaufreundlichen Lösungen
- hochwertigen und leicht zu verarbeitenden Baustoffen
- umfassender und praxisbezogener Bauanleitung

Möchten Sie erfahren, wie günstig Sie persönlich mit dem „TEAM-HAUS selbstbau-system“ bauen können, dann sprechen Sie mit uns.

Team-Haus

*Der Weg zum eigenen Haus, selbst gebaut
mit dem TEAM - HAUS selbstbau - system.*

Perfekt vorgedacht, einfach durch Sie selbst gemacht.

Das „Gewusst Wie“ liefern wir mit!

Das könnte Ihr eigenes Haus werden!

*Ein Rohbausatz mit Keller, 138 qm Wohnfläche,
zu € 32.700,-- !*

TEAM-HAUS Bauträger GmbH
Am Waldesrand 5, 64757 Rothenberg,
OT. Raubach, Tel. 06068/2890, Fax 3780

KLB & YTONG

incl.
Beratung
Planung
Statik
Bauleitung

Vorteile und Konstruktionsmerkmale des TEAM-HAUS selbstbau-systems

- Selbst bauen mit dem **TEAM-HAUS selbstbau-system** lohnt sich für den Bauherrn!
- Denn, ein Hausneubau setzt sich insgesamt aus 24 verschiedenen Baugewerken zusammen. Hierbei hat der Rohbau, mit den notwendigen Ingenieurleistungen, den größten Anteil. Er beträgt, je nach Hausvariante, in der Regel 48 % der gesamten Bausumme. Davon lässt sich ein Lohnanteil von ca. 56 % - in Form von Eigenleistungen - einsparen. D. h., den Rohbau selbst bauen lohnt sich immer!
- Selbstverständlich sind auch bei den nachfolgende Baugewerken - Innenausbau - Eigenleistungen möglich, aber die Ersparnis im Einzelnen ist nicht mehr so hoch.
- Selbst bauen mit dem **TEAM-HAUS selbstbau-system** ist für den Laien einfacher, als er denkt. Er erhält ein ausgereiftes Bausystem, incl. Bauanleitung (Baufibel) und eine notwendige örtliche Baubetreuung, die das Selbstbauen erst möglich macht.
- Besonderes Augenmerk wird auf einfache Verarbeitung, selbstbaufreundliche Lösungen, optimale Wärmedämmung, Wärmespeicherung, Schallschutz und Atmungsfähigkeit gelegt.
- Der Vollwärmeschutz ist für ein **Effizienz-/ Passivhaus** geeignet. **Somit können die günstigen Gelder der KfW-Bank (KfW-85/70) genutzt werden!**
- Die Systemsteine werden waagrecht mit dem gelieferten spezielle Dünnbettmörtel, welcher mit den Klebekellen aufgetragen wird, versetzt. Die senkrechte Verbindung erfolgt durch ein Nut- und Federsystem.
- Die Systemsteine sind so maßgenau gefertigt, dass es für den Laien möglich ist ein standfestes, geschosshohes Mauerwerk zu errichten.
- Sie erhalten unsere Systemsteine alternativ als **KLB- Klimaleichtblock**, **POROTON-Planziegel-T8** und **YTONG- Planblock**, für ein homogenes Mauerwerk.
- Für die Wohngeschossaußenwände - wahlweise auch im Kellergeschoss - gibt es die Systemsteine in der Wandstärke 36,5 cm, mit dem **U- Wert von 0,21**, ohne zusätzliche, teure und umstrittene Dämmmaßnahmen.
- Die Innenwände werden in den Wandstärken 24 , 17,5 und 11,5 cm ausgeführt. Die Verarbeitung erfolgt analog, auch im Klebeverfahren.
- Für die Kelleraußen- und Stützwände wird ein Schalungsstein verwendet. Er ist besonders für hohen Erddruck geeignet. Die statisch notwendige Bewehrung wird mitgeliefert. Dadurch ist nur eine Wandstärke von 30 cm notwendig. Der Schalungsstein wird geschosshoch trocken versetzt. Er besitzt eine waag- und senkrechte Nut- und Federverzahnung. Die Verfüllung erfolgt geschosshoch durch bauseitigen Beton C 16/20.
- Alle Steinsorten aus dem **TEAM-HAUS selbstbau-system** sind unter einander austausch- und ergänzbar.
- Ab OK- Bodenplatte wird der gesamte, zur Bewehrung erforderliche, Baustahl geliefert.
- Der Selbstbausatz wird mit Kamin-, Flach-, Winkel- und U- Stützen, Rollladenkästen und Mauersperrbahnen, Dichtschlemme sowie Zement- und Wärmedämmmörtel zu dem **TEAM-HAUS selbstbau-system** komplettiert.
- Die Decken werden in Stahlbeton-Fertigteilen ausgeführt. Diese werden von uns mit Kran verlegt. Die Untersicht ist tapezierfähig. Hierzu gibt es die – zur einfachen Abschaltung – wärmegeämmte Deckenrandabsteller.
- Andere Deckensysteme sind im Angebot und möglich.
- Zur einfachen Bearbeitung unserer Systemsteine erhalten Sie ein Werkzeugsatz.
- Zur Absicherung Ihrer Eigenleistungen schließen wir für Sie eine „Immo-Spezialschutz-Police“ ab.
- Somit wird das individuelle Bauen auch für den Laien problemlos!

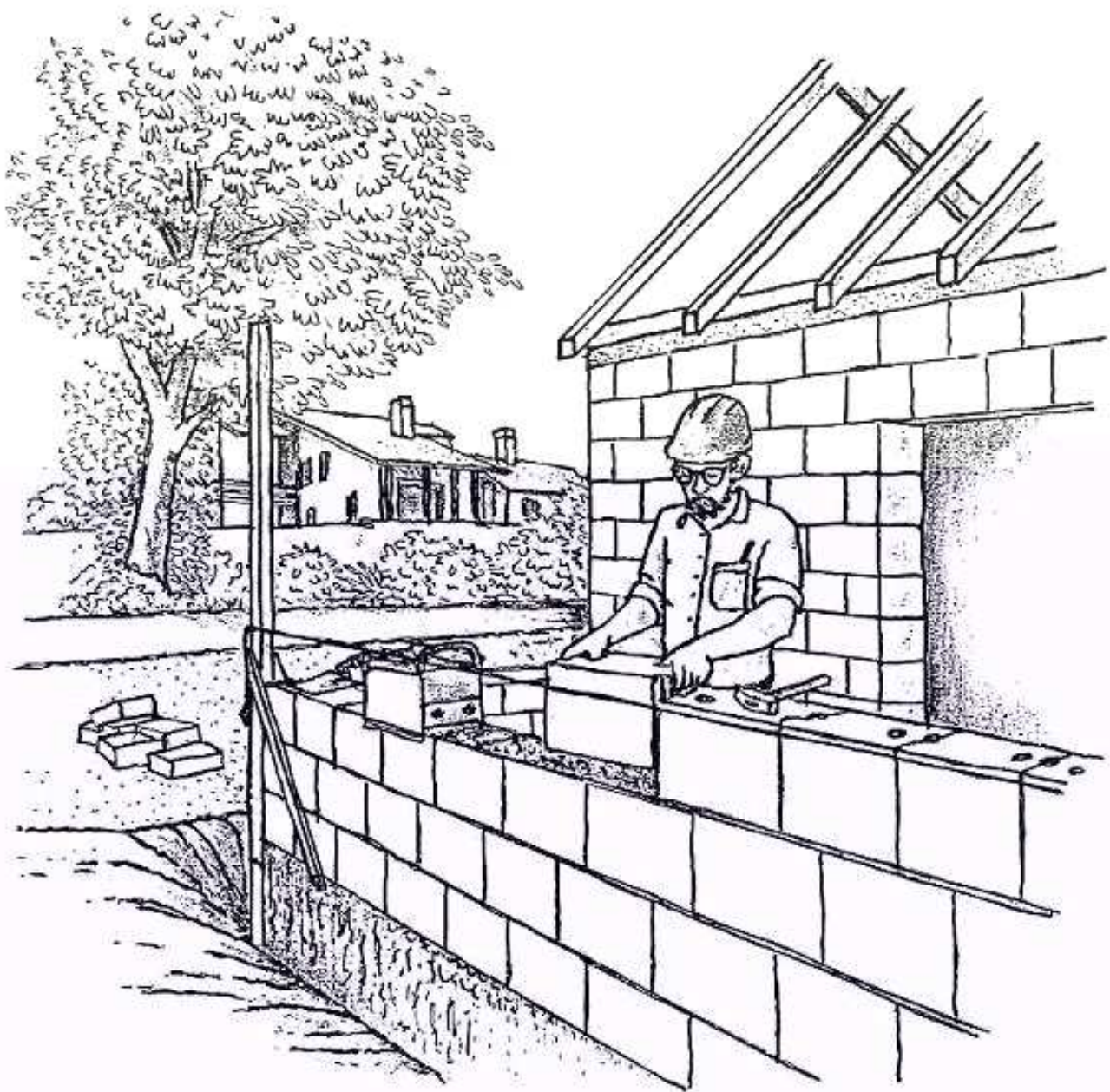
Selbstbausysteme...

Natürlich!

Team-Haus

preiswert bauen
„do it yourself“

**Der Weg zum eigenen Haus, selbst gebaut mit dem
TEAM - HAUS selbstbau - system.
Perfekt vorgedacht, einfach durch Sie selbst gemacht.
Das „Gewusst Wie“ liefern wir mit!**



Vom Fachmann – TEAM-HAUS – gut beraten. Sehen Sie selbst, wie einfach das intelligente Bauen ist. Wohnqualität inklusive! TEAM-HAUS hat jede Menge Tipps für Sie und für jede Aufgabe eine richtige Lösung!

Selbstbausysteme...

Natürlich!

Selbstbauen kann nicht nur Kosten sparen, sondern auch Spaß machen!

Daten für das Hausbeispiel „ODENWALD“

Überbaute Fläche	99,75 m ²
Umbauter Raum mit KG.	836,49 m ³
Wohnfläche – EG.	80,79 m ²
Wohnfläche – DG.	57,24 m ²
Wohnfläche – gesamt	138,03 m ²
Nutzfläche – KG.	75,77 m ²
Satteldach – Ohne Kniestock	40°
Preis – Rohbausatz mit KG.	32.700,-- €
Preis – Rohbausatz ohne KG.	24.100,-- €
Preis – Zusatzpaket mit KG.	25.700,-- €
Preis – Zusatzpaket ohne KG.	25.300,-- €

Den genauen Leistungs- und Lieferumfang entnehmen Sie bitte unsern Unterlagen!

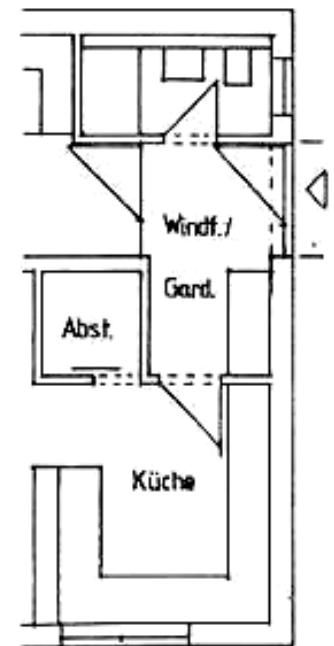
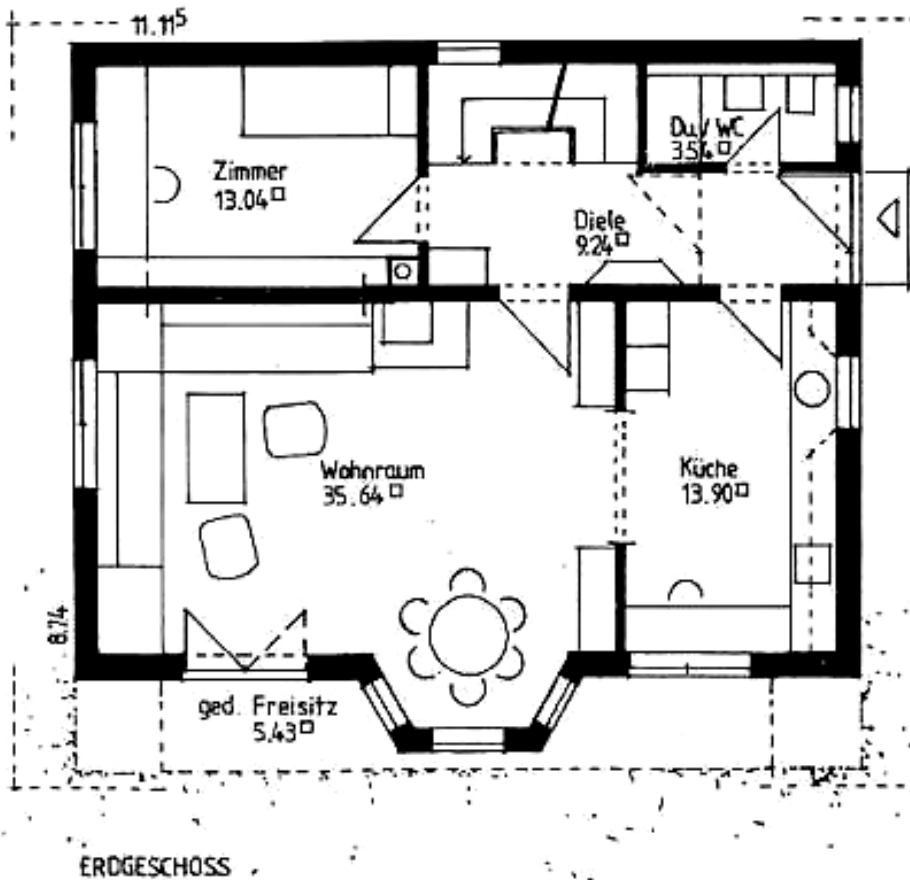
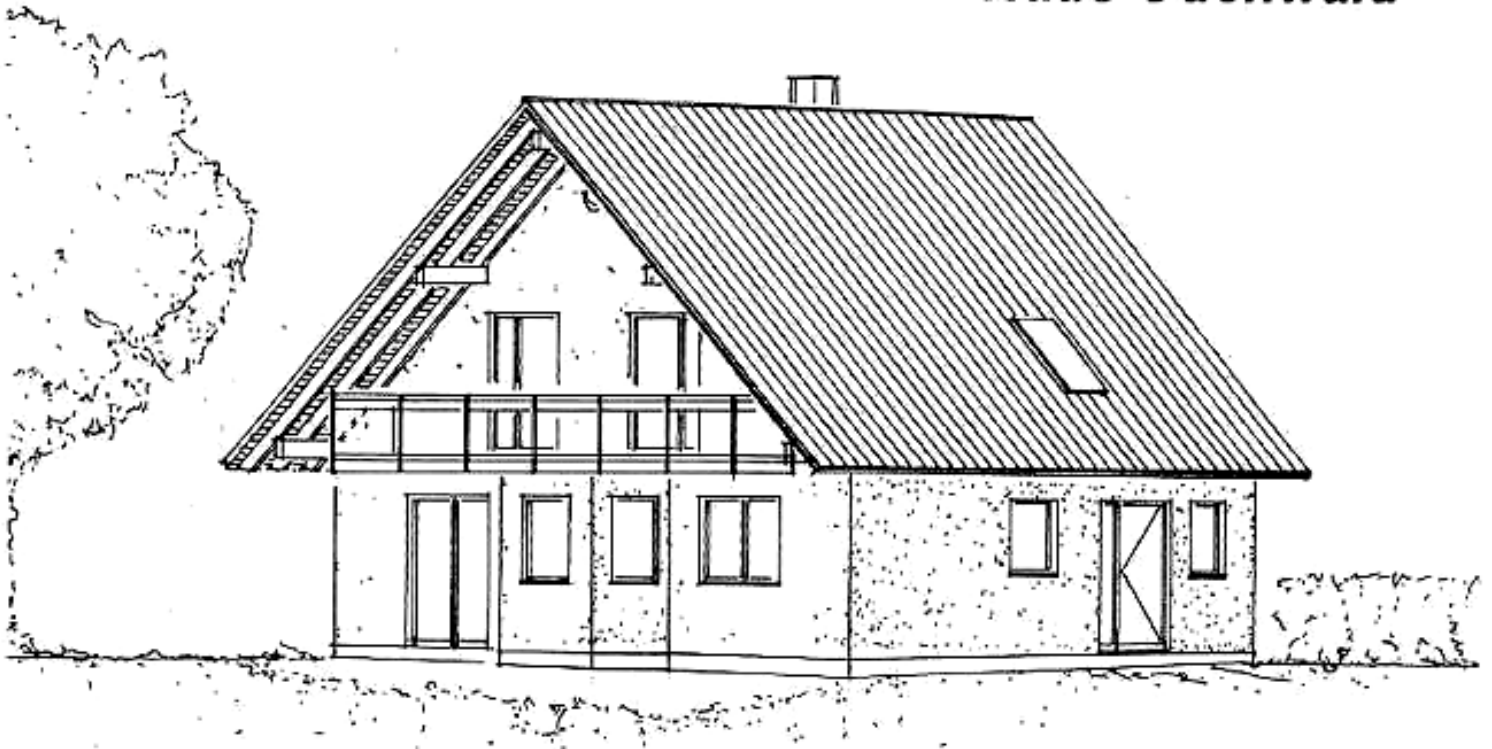
Die vorgenannten Preise beinhalten die derzeit gültige Mehrwertsteuer. Sie gelten frei befahrbarer Baustelle mit 40 to LKW (mit Kranaufbau) liefern und abladen, so wie Verlegen der Fertigdecken, incl. der LKW-Autobahnmaut.

Für Ihre individuelle Planung (gerne entwerfen wir Ihr Traumhaus, selbstverständlich ohne Mehrkosten), zusätzliche Leistungen und Lieferungen, erstellen wir Ihnen gerne auf Anfrage ein für Sie unverbindliches Angebot.

Überzeugen Sie sich bitte von unserer Leistungsfähigkeit.

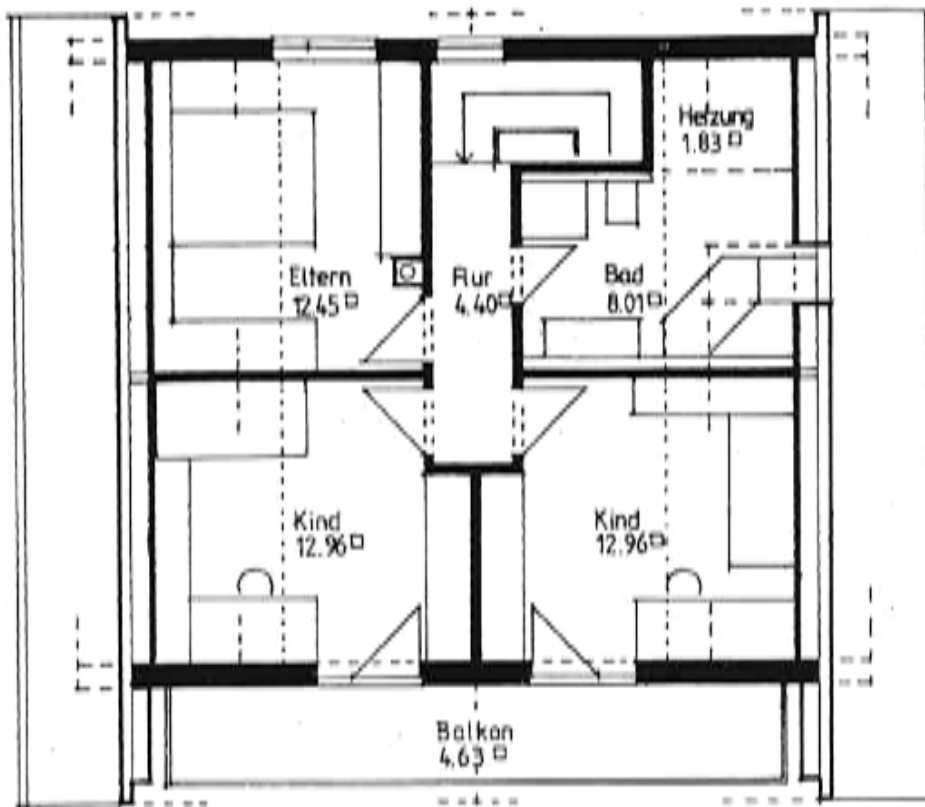
Sprechen Sie mit uns – dem Fachmann vom Bau!



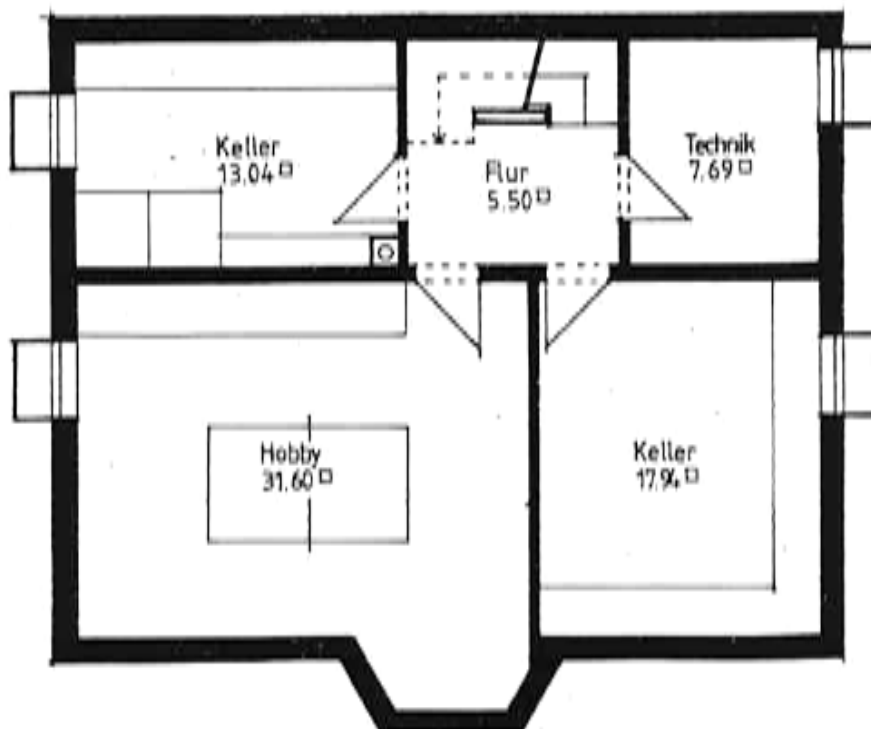


EG alternativ

M. 1:100



DACHGESCHOSS



KELLERGESCHOSS

Die Baustoffe, die auch die heutige Energie- Einspar- Verordnung (EnEV) kalt lassen!

Stolz können wir behaupten, dass das **TEAM-HAUS selbstbau-system** schon lange die gesetzlichen Vorschriften der heutigen Energieeinsparverordnung (EnEV) für das 21. Jahrhundert, noch mehr wie erfüllt, und das nicht erst seit heute! Das rechnet sich für Sie!

Unsere Systemsteine haben das, was als ideal angesehen wird - serienmäßig; und sind in der Summe ihrer Eigenschaften die Baustoffe der Zukunft!

Aus natürlichen Rohstoffen gewonnen und schadstoffarm und energiesparend produziert.
Baustoffe die auch einfach recycelt werden können.

Unsere Systemsteine sind:

KLB - Klimaleichtblock, Wandstärke 36,5 cm, bestehend aus den Rohstoffen:

Bims (besonders hochporöses vulkanisches Glas), Blähton (hochwertiger Lias – Ton), sowie Zement und Wasser, Kammern gefüllt mit Steinwolle

POROTON Planziegel-T8, Wandstärke 36,5 cm, bestehend aus den Rohstoffen:

Ton und Lehm, sowie Feuer, Wasser und Luft, Kammern gefüllt mit Perlit (Vulkanglas)

YTONG - Planblock, Wandstärke 36,5 cm, bestehend aus den Rohstoffen:

Kalk und Sand, sowie Wasser und Luft

Unsere Systemsteine haben eine Wärmedurchgangszahl / **U-Wert von 0,21!**

Die sehr gute Wärmedämmung unserer Systemsteine - in Verbindung mit hochwärmedämmenden Rolladenkästen, Sturzschalen und Deckenrandabstellungen - vermindert den Heizenergieverbrauch, ebenso wie die Abgase aus Ihrem Kamin - das ist Ihr persönlicher Beitrag zum Umweltschutz. Und: Zusätzliche, kostenaufwändige Außenwanddämmungen - die beim Fachmann als umstritten gelten - sind nicht erforderlich. Hinzu kommen die vielen weiteren herausragenden Eigenschaften der System-steine: Wärmespeichernd, schalldämmend, dampfdurchlässig und eine optimale Phasenverschiebung, mit Feuchte- und Brandschutz...! Mehr hierzu können Sie von uns - dem Fachmann vom Bau erfahren!

Steinsystem	KLB	POROTON	YTONG
Steinbezeichnung	Planblock- Kalopor	Planziegel-T8	Planblock PPW2
Steinmaße in mm L/B/H	247/365/248	248/365/249	499/365/249
Steingewicht in kg	10,0	13,5	22,8
Festigkeitsklasse	2	6	2 / 1,6
Rohdichtklasse	0,35	0,60	0,35/ 0.30
Wärmeleitfähigkeit / Lambda	0,08	0,08	0,08
Wärmedurchgangszahl / U-Wert	0,21	0,21	0,21
Schallschutz R´w / dB	49	46	41
Steinbedarf St./ qm	16	16	8

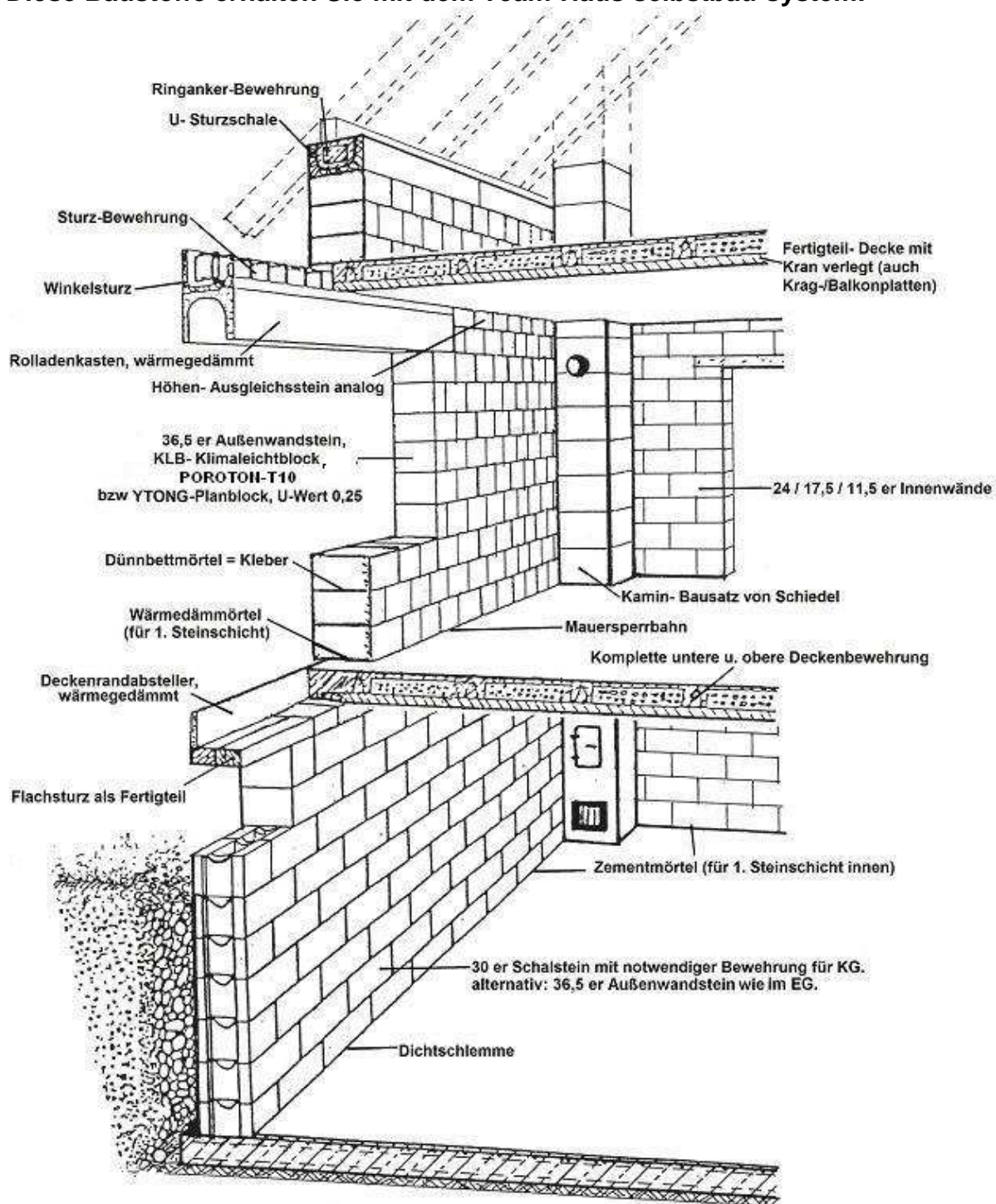
Alternativ auf Anfrage: Diese Steine mit Lambda 07 und U-Wert 0,18 bzw. in Wandstärke 42,5 cm mit U-Wert: bei 08=0,18 bzw. 07=0,16 (0,15)

Selbstbausysteme...

Natürlich!

Besseres Bauen mit System Preiswert und Umweltgerecht

Diese Baustoffe erhalten Sie mit dem Team-Haus selbstbau-system:



Die Materiallieferung erfolgt ab OK-Bodenplatte, Verguss- Beton ist bauseits!

Selbstbausysteme...

Natürlich!

Service und Leistungen, auf die Sie sich verlassen können

Auf diese Leistungen und Lieferungen haben Sie Anspruch!

Liefer- und Leistungsnachweis für das **TEAM-HAUS selbstbau-system**

Architektur nach Wünschen des Bauherrn (Baueingabeplanung)

Statische Berechnung, Wärmeschutz- und Wärmebedarfsnachweis

Baufibel, Arbeits- und Konstruktionsplanung, Materialeinweisung

Bauleitung, verantwortlich gegenüber den Baubehörden

Baubetreuung an Ihrer Baustelle (Anzahl der Besuche nach Bedarf)

Absicherung Ihrer Eigenleistung durch „Immo-Spezialschutz-Police“

Lieferung mit Kranwagen frei Baustelle abgeladen bzw. verlegt.

Profi-Werkzeugsatz bestehend aus:

Bauschild, Baustellen-Hinweis, Winkelschleifer \varnothing 230 mm, Diamantscheibe, Elektro-Steinsäge „Alligator“ 425 mm,
Sägewinkel, Mörtelkasten ca. 65 L., Mörtelimer ca. 12 l., Quirl für Kleber, Maurerkelle, Maurerhammer, Gummihammer, Wasserwaage 80 cm, Schlauch-Waage, Maßband 20 m, Schlagschnur, Senklot, Schutzhelm, Bleistift, 2 m - Zollstock, Arbeitshandschuhe, Plankellen für alle Mauerstärken

Wenn Eigenleistung beim Hausbau Ihr wichtigstes Kapital ist; dann schützt Sie die **TEAM-HAUS „Immo-Spezialschutz-Police“**.

Die Versicherung zur Absicherung der Eigenleistung durch den Bauherrn.

Diese „**Immo-Spezialschutz-Police**“ gibt dem Bauherrn bei Unfall am Bau und außerhalb die nötige Sicherheit für seine - meistens einmalige – Investitionsentscheidung!

1. Wir versichern den Bauherrn bei einem Unfall mit Krankenhaustage- und Genesungsgeld
2. Wir versichern den Bauherrn bei einem Unfall bis zu einem Invaliditätsgrad von 100%
3. Wir versichern den Bauherrn bei einem Unfall mit Kostenübernahme für kosmetische Operation und Serviceleistung
4. Wir schützen die Hinterbliebene des Bauherrn bei Tode durch einen Unfall

Dieser umfassende Versicherungsschutz setzt sofort ab Baubeginn ein. Die Gesamtlaufzeit beträgt 12 Monate. Diese Versicherungs-Leistungen sind bei unserem **TEAM-HAUS selbstbau-system** im Festpreis bereits enthalten!



Besseres Bauen mit System Preiswert und Umweltgerecht

Liefer- und Leistungsnachweis für Zusatzprodukte – alternativ –
für das **TEAM-HAUS selbstbau-system**

1. **Lieferung von Wohnraum - Fenstern**, Ausführung in Kunststoff weiß, Deutsches Markenprodukt, mit Wärmeschutzglas U-Wert 1,10, mit 2-facher umlaufender Dichtung, Dreh-Kipp-Beschlag incl. Einbruchsicherung und Aluminiumfensterbank außen in Standardfarben
2. **Lieferung von Rollläden** für Wohnraumfenster, Ausführung in Kunststoff in Standardfarben, mit allem Zubehör das für den örtlichen Einbau notwendig ist
3. **Lieferung von Keller - Fenstern**, Ausführung in Kunststoff weiß, in der Größe 100/50 cm, mit Isolierglas und Dreh-Kipp-Beschlag
4. **Lieferung und Montage des zimmermannsmäßigen Dachstuhles**, Ausführung als Pfettendachkonstruktion, mit Lieferung des Materials für Dachuntersichtschalung im Trauf- und Ortgangbereich, Lattung und Konterlattung, einschließlich der diffusionsoffener Unterspannfolie, sowie der notwendigen Kleinteile
5. **Lieferung der Braas - Dachsteine** für die bauseitige Dacheindeckung, Ausführung als Harzerpfanne in den Standardfarben des Herstellers, mit allem notwendigen Zubehör das für die Eindeckung notwendig ist

Weiteres Zubehör ist auf Anfrage möglich!



Ein Haus mit dem **TEAM-HAUS selbstbau-system** gebaut ist wie ein Ruhekissen - nicht nur für die Hauskatze!

Eigenleistung und Profi-Unterstützung

Welche Baumaßnahmen Sie selbst ausführen können und für welche Leistungen Sie besser den entsprechenden Fachmann bzw. **TEAM-HAUS Baubetreuer** hinzuziehen, können Sie anhand dieser Checkliste entscheiden. Dazu ein Tipp: Sprechen Sie die einzelnen Arbeiten immer mit Ihrem **TEAM-HAUS Baubetreuer** ab. Er steht Ihnen – als **Selbstbauer** – mit Rat und Tat zur Seite!

	Fachmann/ bzw. TEAM- HAUS	Behörde bzw. zuständige Ämter	Selbst- bauender	Selbst- bauender mit Fach- kenntnissen	Beauf- sichtigung durch Fach- mann/bzw. Baubetreuer	Maschinen- einsatz erforderlich bzw. wirtschaft- licher
1. Planung, Statik, Konstruktionspläne/Baufibel	•					
2. Prüfung, Vermessung, Abnahme		•			•	
3. Erdarbeiten						
a.) Bodenaushub				•		•
b.) Fundament- und Grundleitungsgräben			•		•	
c.) Verfüllen der Baugrube			•			•
4. Hausentwässerung/Hausversorgung						
a.) Grundleitungen verlegen			•		•	
b.) Anschlüsse außerhalb d. Grundstücks		•				
c.) Strom-, Gas-, Wasserversorgung		•				
5. Betonarbeiten						
a.) Schalung			•		•	
b.) Eisen verlegen			•		•	
c.) Fundamente und Bentonplatten betonieren			•		•	
6. Maurerarbeiten						
a.) Anlegen der Außenwände			•		•	
b.) Hochführen der Außen- u. Innenwände			•		•	
c.) Überdecken von Öffnungen			•		•	
d.) Verblendschale	•			•	•	
e.) Gerüstarbeiten			•		•	
7. Deckenverlegung, Vermörtelung			•		•	•
8. Ringanker und Stürze						
a.) Bewehrung			•		•	
b.) Betonarbeiten			•			
9. Dachstuhl						
a.) Konstruktion, Abbinden	•					
b.) Lattung, Unterspannbahn, Schalung			•		•	
10. Dachentwässerung			•			
11. Dacheindeckung einschl. Anschluss aus Blech o. ä.	•			•		
12. Abdichtung gegen Bodenfeuchtigkeit			•		•	
13. Schlitz- und Durchbrüche			•			
14. Sanitär u. Heizungsinstallation	•		•		•	
15. Strom- u. Gasversorgung	•	•				
16. Innenputz	•		•			
17. Außenputz	•			•		
18. Estrich	•			•		
19. Oberboden und Verfließung			•			
20. Rollläden, Fenster-, Türeimbau			•			
21. Treppenbau	•		•			
22. Dachausbau einschl. Dämmung			•			
23. Streichen u. Tapezieren			•			
24. Armatureneinbau u. Hausanschlüsse	•			•		
25. Sanitärgegenstände einbauen			•			
26. Gartengestaltung u. sonstige Außenanlagen			•			